

Peyrefitte
ESTHÉTIQUE

Le guide du CAP Esthétique



Le CAP Esthétique le passeport des Pro de la Beauté...

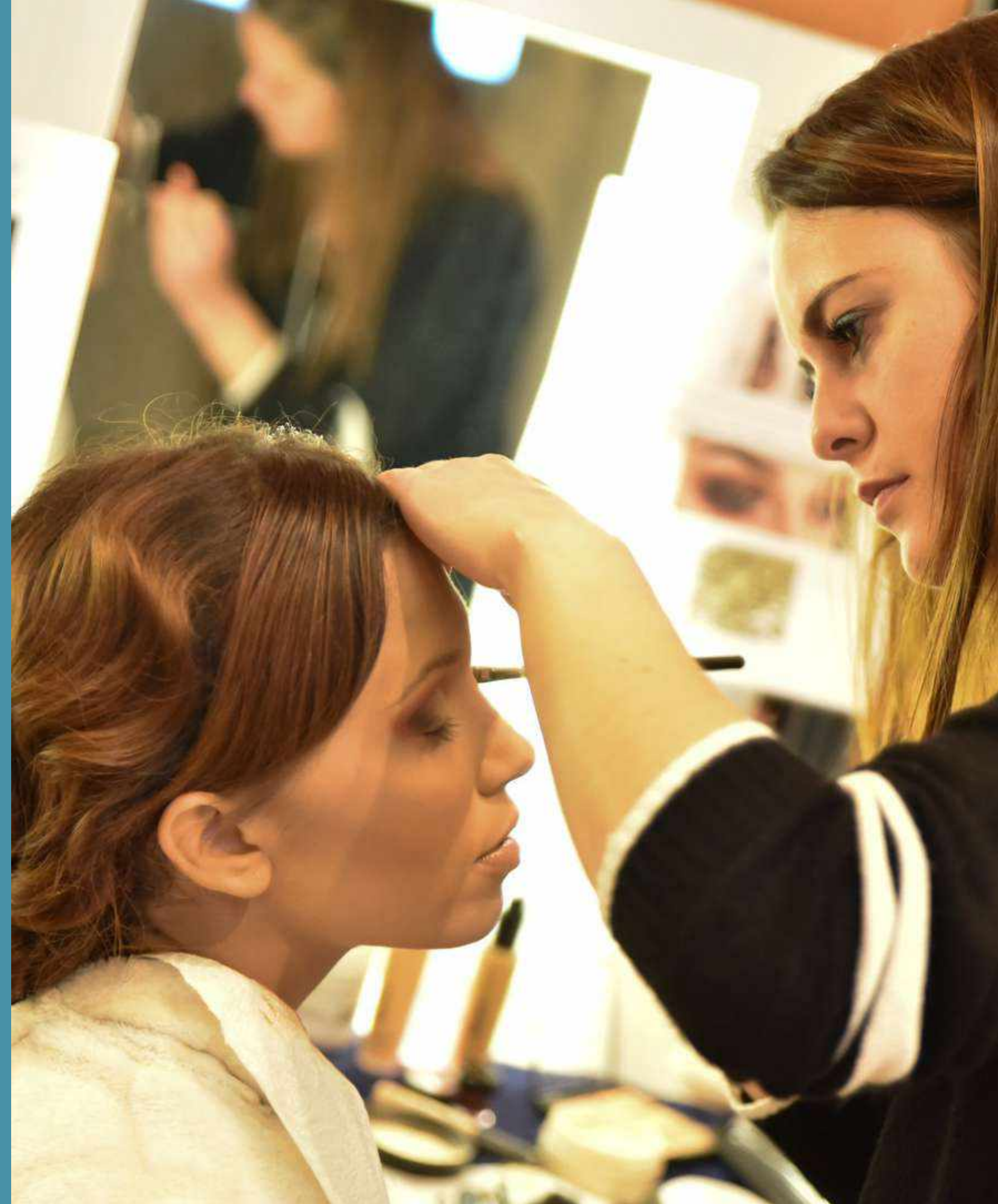
Ce guide contient tout ce que vous devez
savoir sur le CAP Esthétique,
Cosmétique, Parfumerie.

Êtes-vous prêt.e à conquérir le monde de la Beauté et du Bien-être ?



Sommaire

1. Les univers de l'esthétique en quelques Chiffres
2. Le CAP Esthétique, Cosmétique, Parfumerie
 - Le rythme
 - Les aptitudes et compétences
 - Le programme
 - Les moyens pédagogiques et techniques
3. Modalités d'inscription et de règlement
4. Les poursuites d'études
5. Les métiers et lieux d'exercice
6. Témoignages d'étudiants CAP Peyrefitte
7. Les partenariats Peyrefitte
8. Les taux de réussite



15 milliards d'euros

C'est le chiffre d'affaires du leader mondial du secteur : la France, véritable locomotive des cosmétiques.

Les secteurs de l'Esthétique, Cosmétique sont en constante croissance. En clair, une offre multisectorielle qui génère une large palette d'emplois pour les futurs diplômés de la filière, à des postes allant de l'esthéticienne à conseillère de beauté, spécialiste parfum, en passant par animatrice marque ou manager.

85% des actifs du secteur...

... sont passés par le CAP. Le taux de réussite national du CAP Esthétique est supérieur à 90%, ce qui garantit la qualité du diplôme.

Le rythme

Post 3ème

Formation sur 2 ans de septembre à juin incluant 12 semaines de stage.

En reconversion professionnelle

Formation sur 1 an (3 jours par semaine) de septembre à juin incluant 12 semaines de stage.

ou

Formation sur 1 an (1 jour par semaine) de septembre à juin.

Techniques de maquillage visage et ongles



Techniques de soins esthétiques visage, mains et pieds.

Les aptitudes et compétences

Conseil à la clientèle et vente de prestations esthétiques.



Il(elle) conduit les activités professionnelles de l'institut de beauté et de bien-être.

Techniques esthétiques liées aux phanères.



Conseil à la clientèle et vente de produits cosmétiques, d'hygiène corporelle, de produits de parfumerie et d'accessoires de soins esthétiques.

Enseignement professionnel

Pôle 1

- Techniques de soins esthétiques du visage, des mains et des pieds,
- Techniques de maquillage visage



Pôle 3

- Relation clientèle : vente et conduite d'un institut de beauté de bien-être



Pôle 2

- Techniques esthétiques d'épilation et de soin des ongles, maquillage des ongles
- Techniques de coloration des cils et sourcils



Savoirs associés aux 3 pôles professionnels

■ Technologie
des produits, des
appareils et des
instruments

■ Biologie
générale et
appliquée

■ Cadre
organisationnel

■ Prévention
Santé
Environnement

Programme de formation

Enseignement général

(uniquement pour les personnes n'ayant pas de diplôme de niveau 3 minimum)





Moyens pédagogiques et techniques



Laboratoire de cosmétologie

Campus Lyon. Matériel de pointe co-financé par la région Auvergne-Rhône-Alpes.



Cycles de conférences et stages

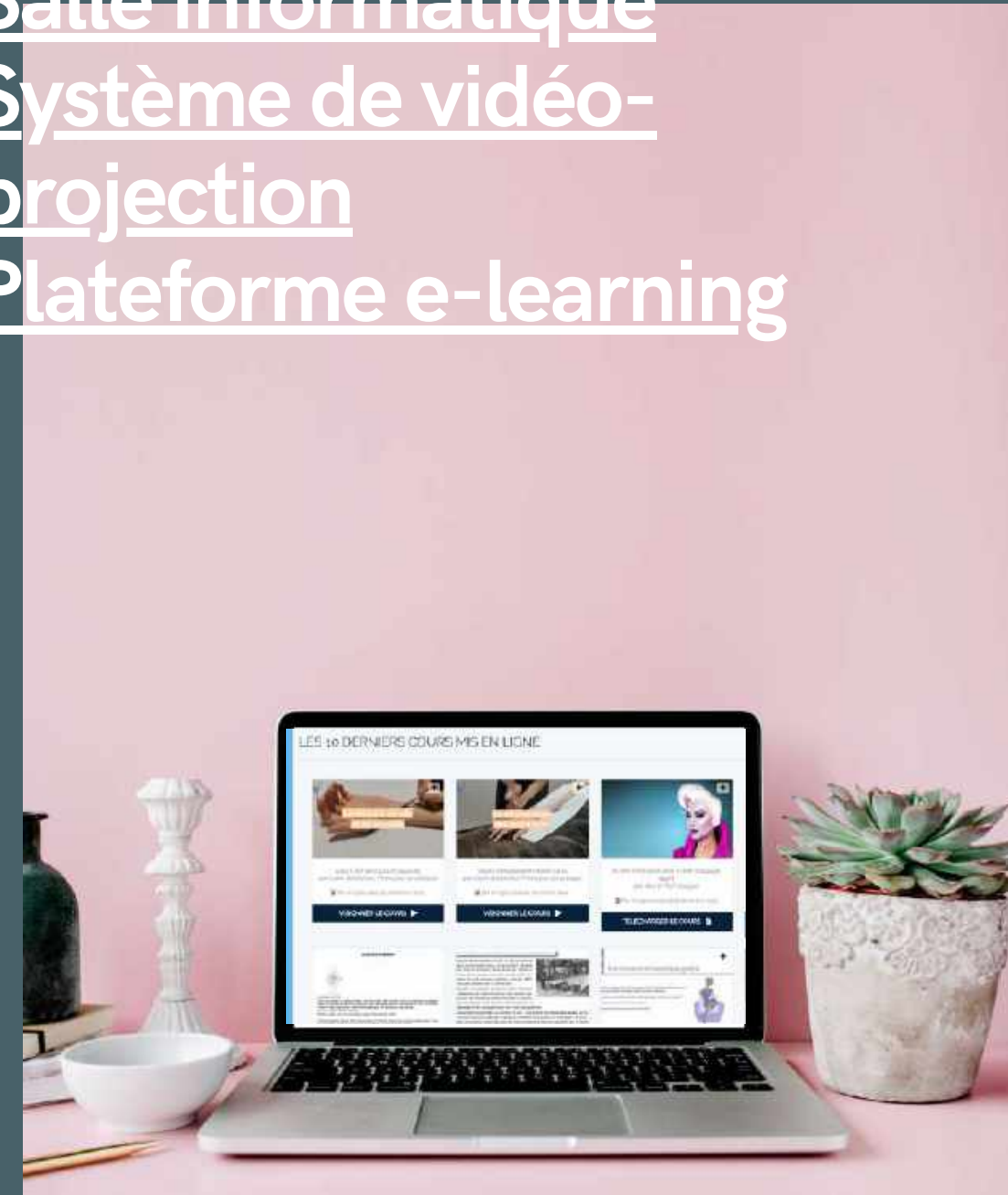
Proposés par l'école en partenariat avec des grandes marques de parfumerie, parapharmacie, laboratoires cosmétiques, Spas, enseignes, cosmétiques Bio...

Plateaux
techniques équipés
en matériel
professionnel



Suivi et accompagnement pédagogique individuel de chaque étudiant !

Salle informatique
Système de vidéo-
projection
Plateforme e-learning



Plateforme pédagogique numérique : vidéos supports cours de théorie, techniques esthétiques, conférences, tutoriels...



Formateurs
techniques habilités
ou certifiés

Tous issus du domaine de l'esthétique, de la cosmétique, du Spa, de la parfumerie et du maquillage.



Formateurs
Meilleurs Ouvriers
de France

Carole Peyrefitte Meilleur Ouvrier de France.

Modalités d'inscription

Sur Dossier et entretien de motivation (CV et LM).

*Vous bénéficiez d'un délai de rétractation de 7 jours
Inscription possible jusqu'au 15 du mois précédent le début de la scolarité. (Sous réserve du nombre d'inscrits)*

La formation et les locaux sont accessibles à des personnes porteuses de handicap. Un entretien (en relation avec le référent Handicap) permettra de valider l'accès à la formation et de définir toutes les mesures d'accompagnement nécessaires avec leur financement éventuel.

Poursuite d'études à l'école Peyrefitte !

Spécialisez-vous après votre
BTS Esthétique !

Les formations Experts des écoles Peyrefitte.



Les métiers

- Esthéticien(ne)
en centre de beauté,
salon de coiffure,
Spa...
- Conseiller(ère)
beauté en
Parfumerie, Espace
maquillage,
Pharmacie,
Parapharmacie...
- Manucure
en salon de
coiffure, Spa
- Chef
d'entreprise

Où exercer ?

Le ou la titulaire du C.A.P Esthétique Cosmétique Parfumerie exerce son activité en qualité de salarié(e) ou de non salarié(e) dans les secteurs suivants :

() – (indépendant, franchisé, ou affilié)*

Parapharmacies

Salons
de coiffure avec
activités
esthétiques
intégrées (*)

Centres
esthétiques
spécialisés (*) :
beauté des
ongles,
bronzage,
épilation,
maquillage

Instituts de beauté et de bien-être :

-Indépendants, franchisés ou
affiliés

-En établissements de
thalassothérapie, de
balnéothérapie

-En établissements de
tourisme, centres de
vacances, de loisirs, de remise
en forme

- En établissements de soins

Parfumeries (*)

Entreprises
de distribution
au public de
produits
cosmétiques et
d'hygiène
corporelle

Sarah témoigne

"Ayant obtenu mon CAP à l'école Peyrefitte, j'ai aimé la qualité de l'enseignement : passionnés et impliqués dans leur travail. De plus j'ai fait de très belles rencontres qui m'ont permis d'évoluer."





Manal témoigne

"J'ai obtenu mon CAP esthétique cosmétique parfumerie en 2020 au sein de l'établissement Peyrefitte d'Aix les Bains. C'est une formation très intéressante et où l'on apprend à devenir autonome. Malgré la situation sanitaire, nous avons eu un réel suivi des professeurs, de la fin de notre formation et jusqu'à l'obtention de notre diplôme."



Partenaires

Liste non exhaustive



Galeries Lafayette

CAUDALIE
PARIS



ZAO
essence of nature

B
FENTY BEAUTY
BY RIHANNA

MAVALA
SWITZERLAND

Jean Paul
GAULTIER

Le Chabichou

Marionnaud

Club Med

SEPHORA

**TOM
FORD**

GIVENCHY
PARIS

DEEP
NATURE
SPA

**+ de 1 000
étudiants**

**95% de réussite
au CAP
Esthétique**

Peyrefitte

ESTHÉTIQUE



Bienvenue au
sein des écoles
Peyrefitte.

Vous avez des questions ?

Campus de Lyon
21 quai Tilsitt 69002
04 78 37 35 95

Campus d'Aix les Bains
3 allée du Lac du Mont Cénis 73290 La Motte-Servolex
04 79 34 25 11

Campus d'Aix en Provence
384 Avenue du Club Hippique 13090
04 42 20 42 20

www.peyrefitte-esthetique.com